



Allgemeines Hygienekonzept

Kürnachtalhalle

gültig ab 09.10.2020

Inhaltsverzeichnis

1. Grundsätzliches.....	2
2. Anfahrt Kürnachtalhalle	3
3. Zuschauer.....	4
4. An- und Abreise Spieler und Schiedsrichter.....	6
5. Kampfrichter	8
6. Zwischen den Spielen	9
7. Verkauf.....	10



1. Grundsätzliches

- (1) Die Kürnachtalhalle wird nachfolgend als KTH bezeichnet.
- (2) Mund-Nasen-Schutz wird nachfolgend mit MNS abgekürzt.
- (3) Ein Verstoß gegen die Hygiene-Vorschriften führt zu einem sofort wirksamen Hallenverbot für die betreffende Person. Der/die Hygienebeauftragte des Heimvereins für den Spieltag kann vom Hausrecht Gebrauch machen. Dies gilt auch gegenüber Spielerinnen und Funktionären.
- (4) Jede Person mit typischen Symptomen einer SARS-CoV-Infektion (Husten, Halsweh, Fieber/erhöhte Temperatur ab 38°C, Geruchs- oder Geschmacksstörungen, allgemeines Krankheitsgefühl, diffuse Muskelschmerzen) sowie alle Personen mit Corona-bedingtem Kontaktverbot oder Quarantäne-Auflage dürfen die Halle nicht betreten.
- (5) Auf allen Wegen in der KTH ist ein MNS zu tragen.
- (6) ggf. wird dieses Hygienekonzept um sportart-spezifische Regelungen ergänzt.

2. Referenzen

Im übrigen sind die folgenden Referenzen zu berücksichtigen:

- Bayerischen Infektionsschutzmaßnahmenverordnung i.V.m. Rahmenhygienekonzept Sport, aktuelle Version vom 18.09.2020
- Schutz- und Hygienekonzept für die Städtischen Mehrzweck- und Schulsporthallen der Stadt Würzburg, aktuelle Version vom 24.09.2020

3. Anfahrt Kürnachtalhalle

Anschrift:

Weg zum Sportplatz 8

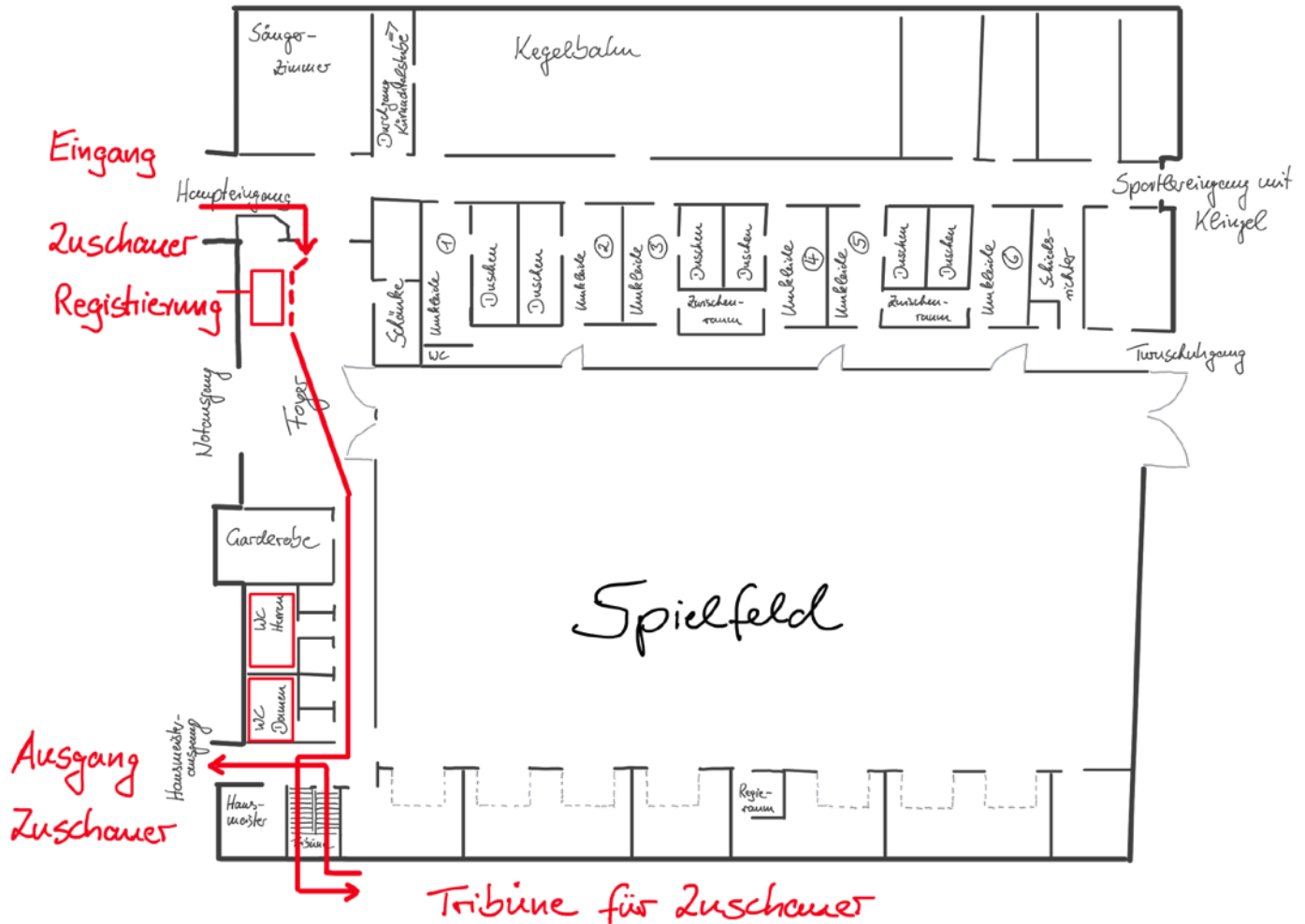
97076 Würzburg



TSV Lengfeld Sportstätten

- Die Anfahrt zur Kürnachtalhalle erfolgt über die Werner-von-Siemens-Straße.
- Vor der Halle können zwei große Parkplätze kostenlos genutzt werden.
- Sportler, Schiedsrichter und Funktionäre/Kampfgericht betreten die Halle über den sog. Sportler-
eingang.
- Zuschauer dürfen die Halle nur über den Haupteingang (vom Parkplatz vorbei an den Kürnachtal-
stuben) betreten.

4. Zuschauer



Wegeplan für Zuschauer

- (1) Unter Einhaltung der Abstandsregeln sind aktuell max. 50 Zuschauer auf der Tribüne in der KTH zulässig. Je nach Gefährdungslage und Anordnung durch die lokalen Behörden erfolgt eine Anpassung dieser Zahl.
- (2) Zuschauer dürfen die KTH nur über den Haupteingang (vom Parkplatz vorbei an den Kürnachtenstuben) betreten.
- (3) Zuschauer müssen ab dem Betreten der KTH und auf allen Wegen einen MNS tragen. Ferner sind die Hände beim Eintritt zu desinfizieren. Desinfektionsmittel steht direkt am Eingang zur Verfügung.
- (4) Die Zuschauer sind angehalten beim Betreten der KTH jederzeit einen Mindestabstand von 1,5 m einzuhalten.



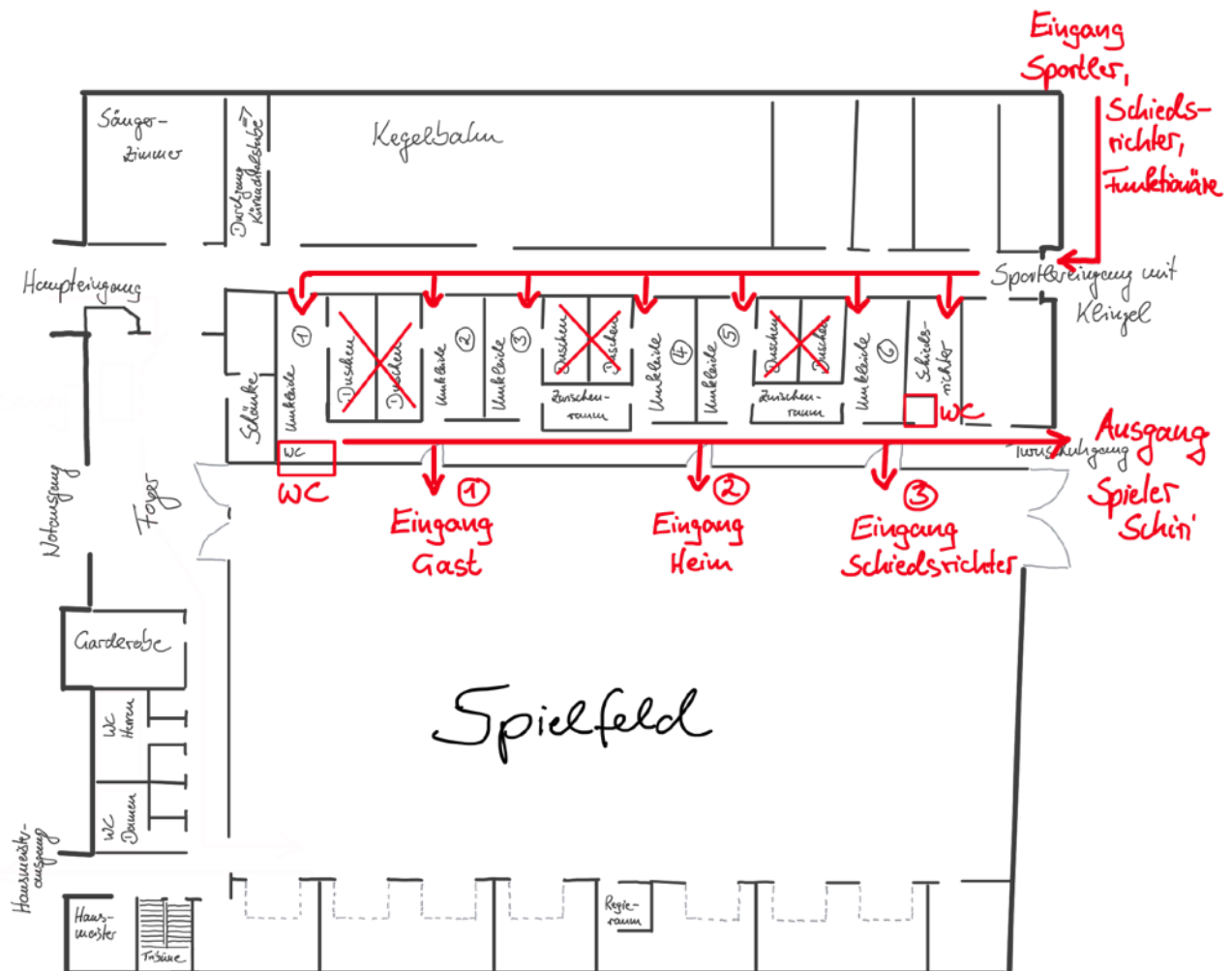
TURN- UND SPORTVEREIN LENGFELD 1876 e.V.

Mitglied des Bayerischen Landessportverbandes München

gültig ab 09.10.2020

- (5) Unmittelbar nach dem Eingang (Foyer) müssen sich alle Zuschauer mit dem Namen, Verein und Telefonnummer/Mail-Adresse registrieren. Die Registrierung erfolgt analog mit Papier und Box. Nach einem Spieltag werden die Registrierungen an die Geschäftsstelle des TSV Lengfeld übergeben und nach 4 Wochen vernichtet. Wir empfehlen einen eigenen Stift mitzubringen. Bei Bedarf stellen wir einen Stift zur Verfügung. Die Stifte werden dann im Anschluß desinfiziert. Ferner erhält jeder Zuschauer einen Stempel auf den Handrücken, um die Registrierung abzuschließen.
- (6) Zuschauern ist das Betreten des Spielfeldes nicht erlaubt. Zuschauer dürfen nur auf der Tribüne an den gekennzeichneten Bereichen Platz nehmen oder stehen. Am Platz darf der MNS abgelegt werden. **Der TSV Lengfeld empfiehlt jedoch, den MNS während der gesamten Anwesenheit zu tragen.**
- (7) Zuschauer müssen jederzeit einen Mindestabstand von 1,5 m einhalten.
- (8) Toiletten für Zuschauer befinden sich direkt auf dem Weg zur Tribüne. Es ist darauf zu achten, das während des Toilettenbesuchs ein MNS getragen wird.
- (9) Zuschauer dürfen die KTH nur über den Hausmeisterausgang verlassen (direkt links, nach dem Tribünenaufgang)
- (10) Wenn Zuschauer die Halle verlassen haben (z. B. Raucherpause), ist der Zutritt nur über den Haupteingang gestattet.

5. An- und Abreise Spieler und Schiedsrichter



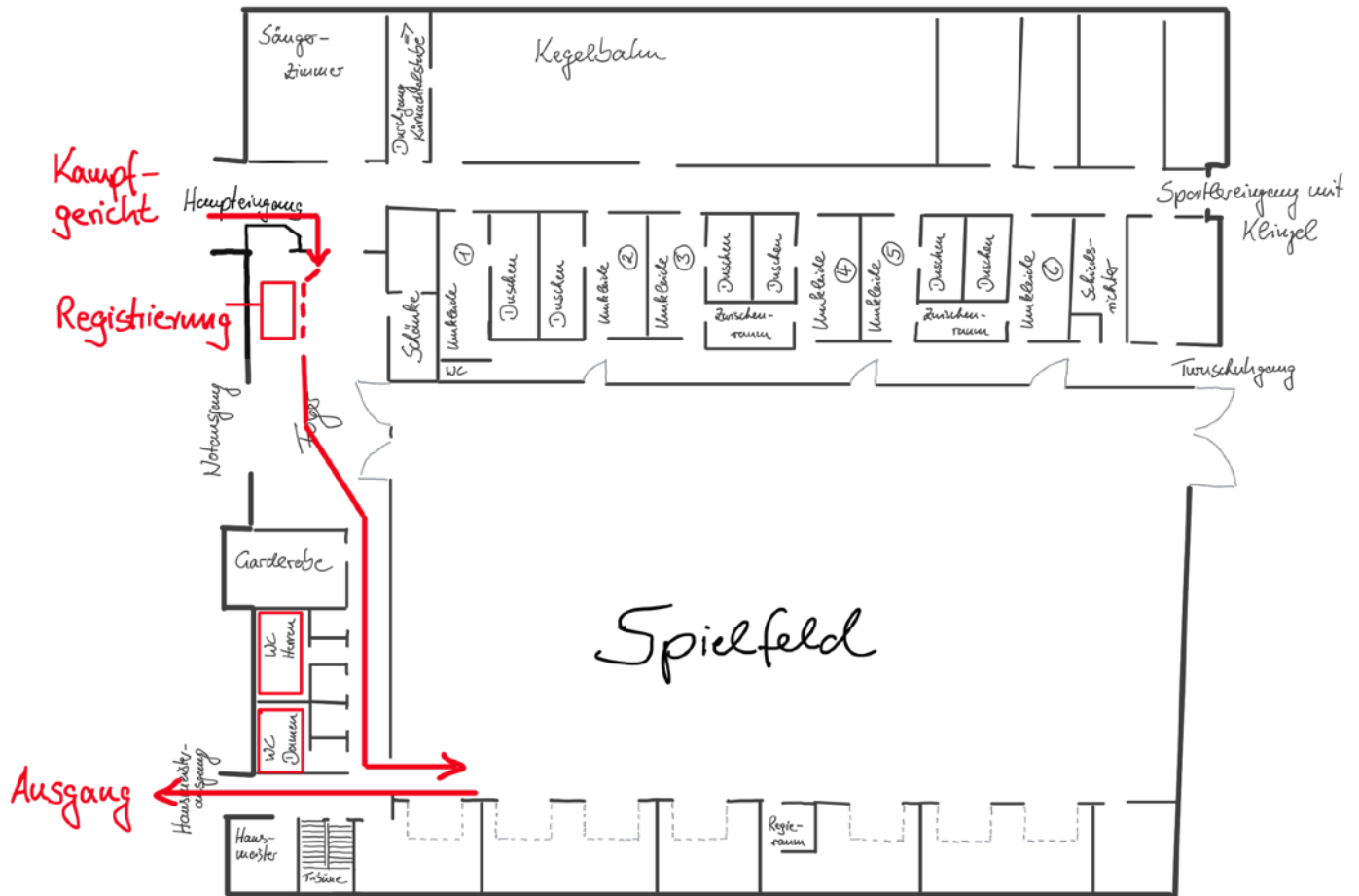
Wegeplan Spieler und Schiedsrichter

- (1) Gastmannschaft und Schiedsrichter werden rechtzeitig vor einem Spieltag über die gültigen Hygieneregeln und Ansprechpartner vor Ort via E-Mail informiert.
- (2) Gastmannschaft und Schiedsrichter dürfen die KTH nur über den Sportlereingang betreten.
- (3) Direkt über der Türe des Sportlereingangs ist eine Klingel angebracht, die im Innenraum gut hörbar ist. Beim Eintreffen bitte die Klingel betätigen. Gastmannschaft oder Schiedsrichter werden dann abgeholt und in die Halle geführt. Die zeitliche Reihenfolge für den Zutritt wird im Vorfeld eines Spieltages abgestimmt.



- (4) Während des Betretens der KTH bis zum Eintreffen auf dem Spielfeld muss eine MNS getragen werden. Ferner sind die Hände beim Eintritt in die KTH zu desinfizieren. Desinfektionsmittel steht direkt am Eingang zur Verfügung.
- (5) Beim Einlass erfolgt ferner eine namentliche Registrierung der Gastmannschaft bzw. Schiedsrichter. Nach einem Spieltag werden die Registrierungen an die Geschäftsstelle des TSV Lengfeld übergeben und nach 4 Wochen vernichtet.
- (6) Im Idealfall kommen die Mannschaften schon umgezogen zur Halle. Sie können sich in einer Umkleidekabine aber kurz umziehen und gehen dann über die ausgewiesenen Eingänge auf das Spielfeld:
 - Gastmannschaft über Eingang 1 (siehe Wegeplan)
 - Heimmannschaft über Eingang 2
 - Schiedsrichter über Eingang 3
- (7) In den Umkleiden sind max. 7 Personen erlaubt.
- (8) Die Kabinentüren sind nach dem Umziehen in Richtung Turnschuhgang offen zu halten, um eine ausreichende Belüftung zu gewährleisten.
- (9) Eine Kabine darf nicht direkt hintereinander von unterschiedlichen Teams genutzt werden. Zwischen der Nutzung sollten mind. 15 Minuten Zeit eingeplant werden.
- (10) Nach dem zügigen Umziehen nach einem Spiel verlassen die Gastmannschaft oder Schiedsrichter die KTH über den Turnschuhgang (siehe Wegeplan).
- (11) **Die Benutzung der Duschen in der KTH ist durch die Stadt Würzburg verboten!**
- (12) Spieler dürfen ausschließlich die verfügbaren Toiletten im sog. Turnschuhgang benutzen. Während des Toilettengangs ist immer MNS zu tragen.
- (13) Nach jeder Benutzung werden die Umkleidekabinen durch den TSV Lengfeld gelüftet und desinfiziert (Bänke, Türklinken).

6. Kampfrichter



Wegeplan Kampfrichter

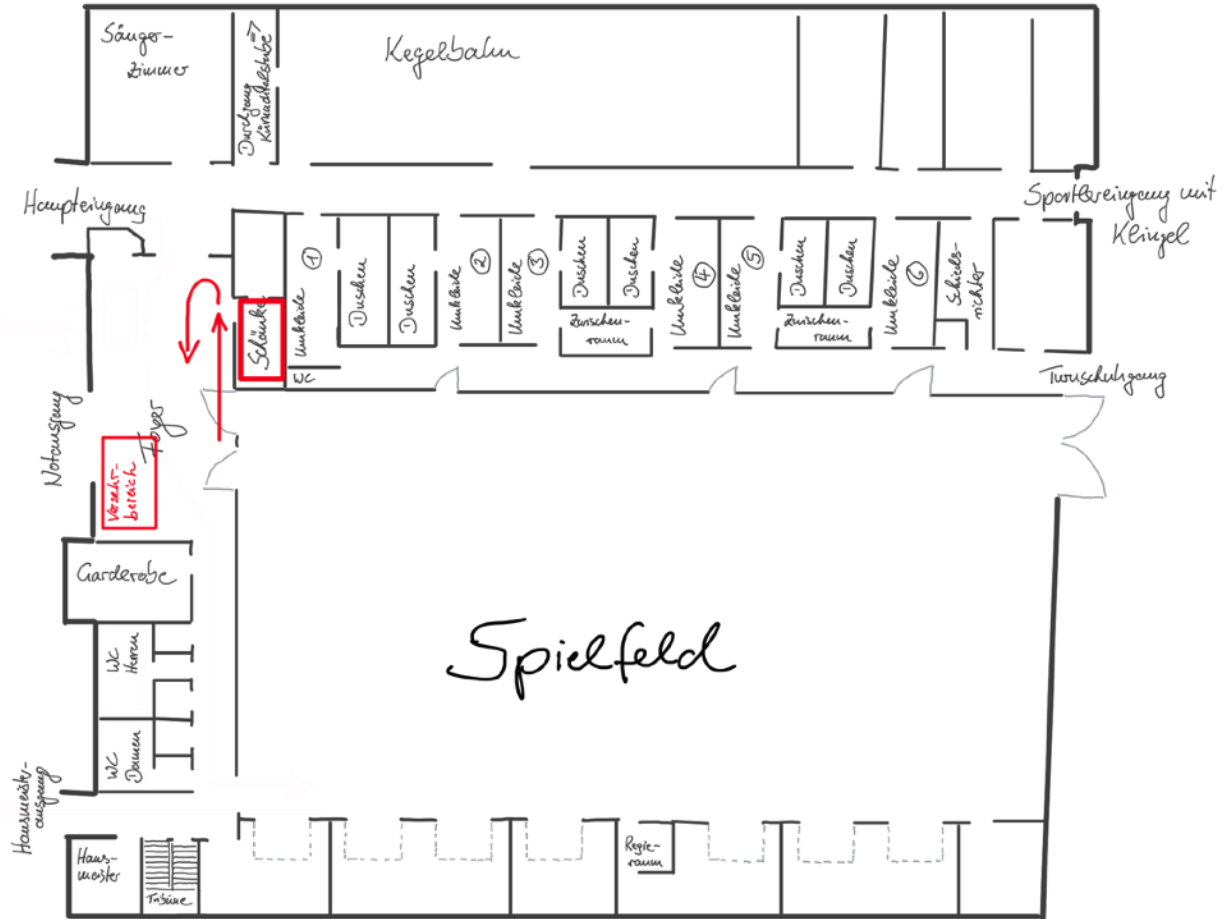
- (1) Für das Kampfgericht gilt über die gesamte Zeit eine Maskenpflicht.
- (2) Das Tisch für das Kampfgericht soll mind. einen Abstand von 2m zu allen anderen Bereichen, z. B. Mannschaftsbänken, einhalten.
- (3) Alle Spielbeteiligten halten mind. 1,5m Abstand zum Kampfgericht. Zuschauer oder sonstige nicht am Spiel beteiligte Personen dürfen sich nicht im Bereich des Kampfgerichts aufhalten.
- (4) Die Kampfrichter betreten die KTH über den Haupteingang und registrieren mit dem Namen, Verein und Telefonnummer/Mail-Adresse.
- (5) Für Kampfrichter gelten die gleichen Bestimmungen, wie für Zuschauer. Einzige Ausnahme ist, dass der Zugang zum Spielfeld über die grünen Flügeltüren, gegenüber Hausmeisterausgang, gestattet ist.



7. Zwischen den Spielen

- (1) Die Teams und alle Begleitpersonen des beendeten Spiels verlassen unverzüglich die Halle.
- (2) Nachfolgende Teams und Begleitpersonen dürfen die Halle erst betreten, wenn ausreichend Belüftungszeit (mind. 15 Min) eingehalten wurde und Umkleiden und sonstige Sportgeräte desinfiziert wurden. Zur Information in der KTH läuft eine Belüftungsanlage, die alle 15 Minuten die Luft in der Halle komplett austauscht.

8. Verkauf



Organisation Verkauf

- (1) Für das Verkaufspersonal besteht durchgängig Maskenpflicht.
- (2) Vor dem Verkaufsstand sind die Abstandsregeln einzuhalten. Markierungen werden am Boden angebracht.
- (3) In den Verkauf gehen nur abgepackte Speisen und Getränke in Flaschen.